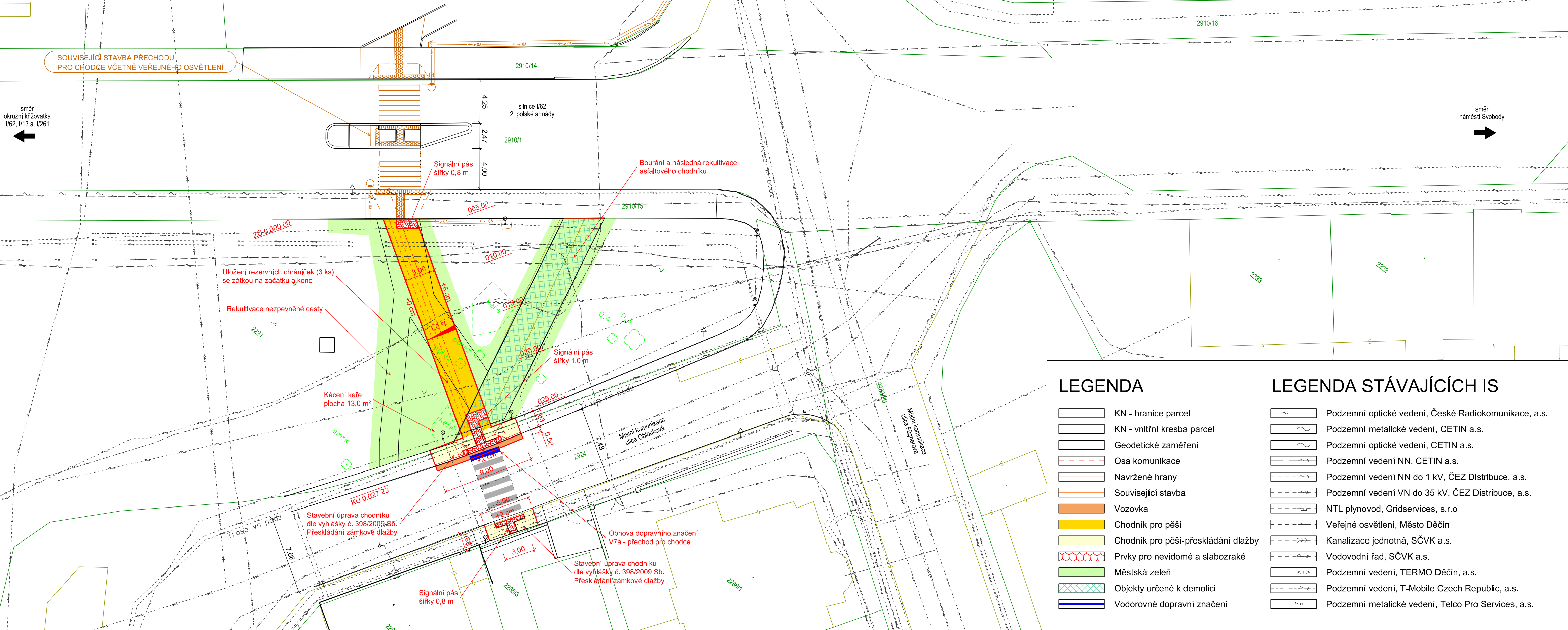
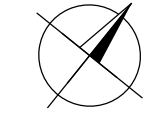


SITUACE
M 1:250



LEGENDA

- KN - hranice parcel
- KN - vnitřní kresba parcel
- Geodetické zaměření
- Osa komunikace
- Navržené hrany
- Související stavba
- Vozovka
- Chodník pro pěši
- Chodník pro pěši-přeskládání dlažby
- Prvky pro nevidomé a slabozraké
- Městská zeleň
- Objekty určené k demolici
- Vodorovné dopravní značení

LEGENDA STÁVAJÍCÍCH IS

- Podzemní optické vedení, České Radiokomunikace, a.s.
- Podzemní metalické vedení, CETIN a.s.
- Podzemní optické vedení, CETIN a.s.
- Podzemní vedení NN, CETIN a.s.
- Podzemní vedení NN do 1 kV, ČEZ Distribuce, a.s.
- Podzemní vedení VN do 35 kV, ČEZ Distribuce, a.s.
- NTL plynovod, Gridservices, s.r.o.
- Veřejné osvětlení, Město Děčín
- Kanalizace jednotná, SČVK a.s.
- Vodovodní řad, SČVK a.s.
- Podzemní vedení, TERMO Děčín, a.s.
- Podzemní vedení, T-Mobile Czech Republic, a.s.
- Podzemní metalické vedení, Telco Pro Services, a.s.

INVESTOR

STATUTÁRNÍ MĚSTO DĚČÍN

Mírové náměstí 1175/5, 405 38 Děčín

SO 101 KOMUNIKACE PRO PĚŠÍ

NÁZEV AKCE		S.A.W. CONSULTING s.r.o.		
PD NA VÝSTAVBU CHODNÍKU MEZI UL. 2.POLSKÉ ARMÁDY X OBLOUKOVÁ		Prašná 2324, 407 47 Varnsdorf středisko UL: Masarykova 633/318, 400 01 Ústí n. L. web: www.sawconsulting.cz e-mail: info@sawconsulting.cz		
VYPRACOVAL	ZODPOVĚDNÝ PROJEKTANT	TECHNICKÁ KONTROLA	OBJEDNATEL	město DĚČÍN
ING. JIŘÍ HENYCH	ING. FILIP KUČERA	JAROSLAV ZAVADIL, DIS.	ZAKÁZKOVÉ ČÍSLO	2017-002
			DATUM	02/2018
			STUPEŇ	DŮR/DSP/PDPS
			MĚŘITKO	1:250
PŘÍLOHA			Č. PŘÍLOHY	PARÉ
SITUACE			1.2	